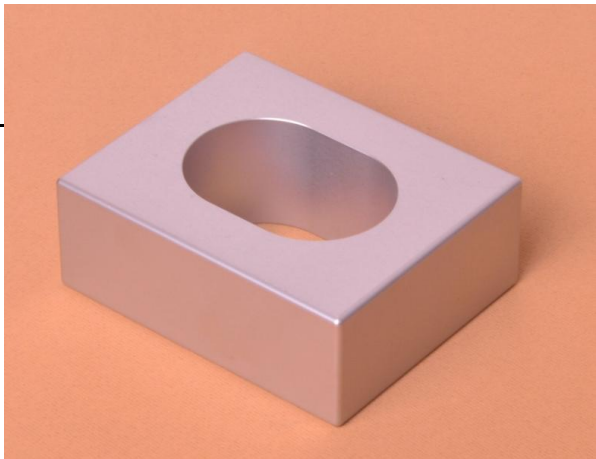
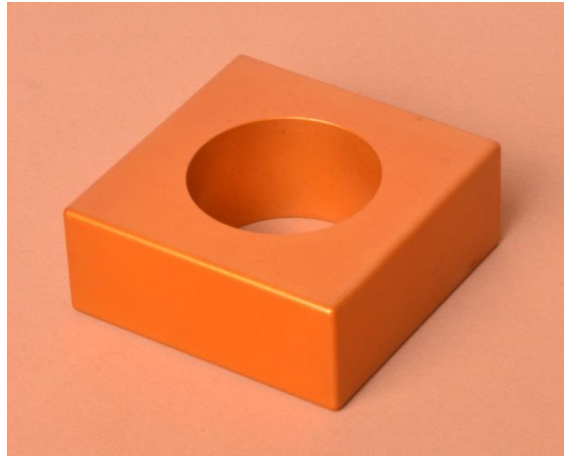


KW-CHP-09
发声玩具测试模板
Rattel Test Fixture



型号	KW-CHP-09-01		
名称	发声玩具测试模板-测试模板 A (椭圆形孔)		
标准	GB 6675.2-2014	5.3&图16	某些特定玩具的形状及尺寸测试-测试模板 A
	BS EN 71-1:2014	8.16&Fig.24	Geometric shape of certain toys - Template A
	ASTM F963-17	4.22&Fig.20	Teethers and Teething Toys - Rattle Test Fixture
	ISO 8124-1:2022	5.3&Fig.27	Test for shape and size of certain toys - Test template A
参数	尺寸: 80*65*30毫米, 净重: 0.32公斤。		
特点	1. 铝合金材料经CNC加工制造, 表面做阳极氧化加硬处理。 2. 采用激光打标的方式永久标定产品唯一编号, 方便计量和阻塞造假漏洞。		



型号	KW-CHP-09-02-STD		KW-CHP-09-02-HZB-OV
名称	圆形发声玩具测试模板-测试模板 B		圆形发声玩具测试模板-Hasbro加大
标准	GB 6675.2-2014	5.3&图17	某些特定玩具的形状及尺寸测试-测试模板B
	BS EN 71-1:2014	8.16&Fig.25	Geometric shape of certain toys - Template B
	ASTM F963-17	4.23&Fig.21	Teething Toys - Supplemental Rattle Test Fixture
	ISO 8124-1:2022	5.3&Fig.28	Test for shape and size of certain toys - Test template B
参数	尺寸: 72.6*72.6*30.0毫米, 净重: 0.3公斤。		尺寸: 80*65*30毫米。 净重: 0.32公斤。
	特点 1. 铝合金材料经CNC加工制造, 表面做阳极氧化加硬处理。 2. 采用激光打标的方式永久标定产品唯一编号, 方便计量和阻塞造假漏洞。		